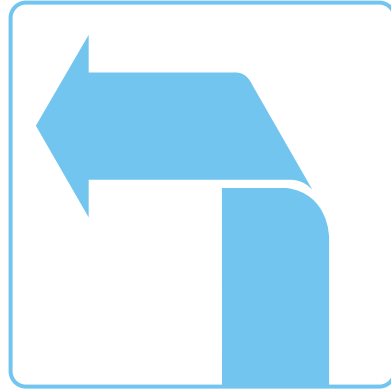




SERVICES & SUPPORT



PROCESSUS & INITIATIVES

Windchill®

PRODUITS LOGICIELS



SOLUTIONS MÉTIER




Logiciel de gestion de contenu et de processus

Pour un développement de produits optimal

Windchill®

Plus de produits, de meilleurs produits, plus rapidement et à moindre coût.



Les pressions qui s'exercent sur votre entreprise se multiplient. Votre industrie change. Les exigences de vos clients évoluent. Votre chaîne logistique s'adapte pour tenir tête à la concurrence. Au centre du tableau, vous et votre entreprise devez faire face à des demandes de plus en plus exigeantes.

Vous devez surmonter ces obstacles pour aider votre entreprise à rester compétitive et à atteindre ses objectifs financiers. Chez PTC, nous sommes tous les jours en contact avec des industriels qui se débattent avec ces problèmes :

- › Comment aider mon entreprise à mener à bien ses initiatives commerciales ?
- › Comment continuer à livrer des produits de qualité supérieure en diminuant les coûts ?
- › Comment étudier de nouvelles idées de produit et étoffer ma gamme de produits sans faire grimper les coûts et sans retarder les délais de livraison ?
- › Comment obtenir de meilleurs résultats de mon équipe de développement de produits en ce qui concerne la productivité, l'innovation et la collaboration ?
- › Comment coordonner au mieux des équipes interservices réparties sur plusieurs sites et sur 12 fuseaux horaires ?
- › Comment garantir le respect des normes et procédures dans une équipe qui change et une entreprise qui se restructure en permanence ?
- › Comment protéger mon entreprise en la mettant en conformité avec les organismes de réglementation ?

Windchill peut vous aider. Partie intégrante du système de développement de produits de PTC, Windchill gère tous les contenus techniques et les processus métier tout au long du cycle de vie du produit. Son architecture solide et très performante vous aide aujourd'hui à parer aux incertitudes de demain.



Limitation des risques et création de valeur avec Windchill

Logiciel de gestion de contenu et de processus éprouvé en production

Gestion complète des données produit

Source unique d'informations produit, Windchill possède les fonctionnalités de contrôle et de configuration dont vous avez besoin pour collaborer au sein de l'entreprise étendue.

Définition numérique de produit complète

Windchill contrôle tout (données de CAO mécanique/électrique, logiciel, calculs, illustrations, publications techniques) durant tout le cycle de vie du produit et vous permet ainsi de créer une représentation unique du produit entier.

Processus optimisés

Windchill vous permet d'optimiser vos principaux processus de développement de produits et vous aide à mettre en œuvre les initiatives commerciales de votre entreprise.

Puissance et évolutivité

Basé sur une architecture Web, Windchill vous permet de coordonner des groupes de conception dispersés dans le monde et s'étend facilement pour accepter des sites, utilisateurs et processus supplémentaires.

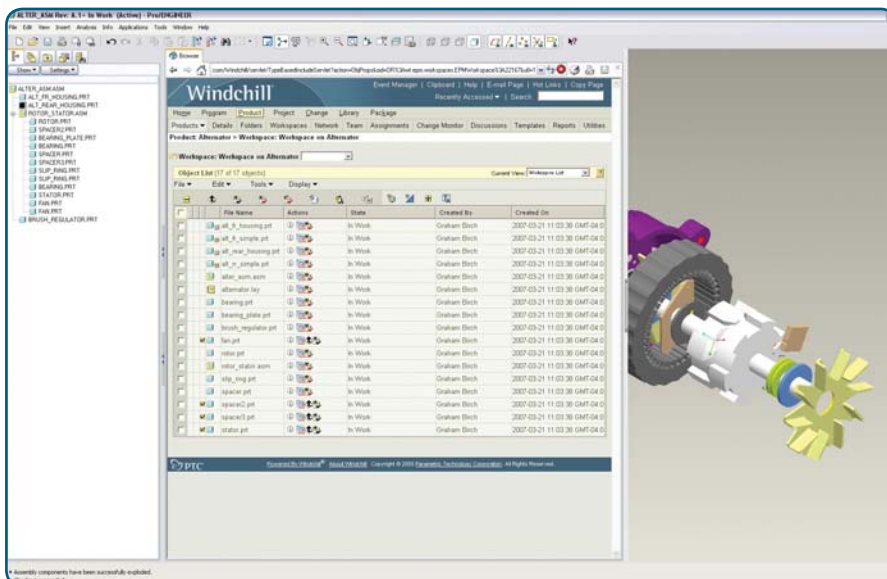
Avantages

- Accélération du développement de produits grâce à une collaboration efficace
- Réduction des erreurs en automatisant les processus et en favorisant le respect des normes d'entreprise
- Diminution de la mise au rebut et de la reprise en partageant automatiquement les données produit avec les ingénieurs et les systèmes de fabrication en aval
- Efficacité accrue en permettant aux ingénieurs de chercher et gérer rapidement du contenu de produit numérique dans plusieurs formats
- Élimination des erreurs associées aux données en double, aux données incomplètes ou aux transferts de données manuels grâce à un référentiel unique et sécurisé de tous les contenus liés au produit
- Diminution du coût total de propriété et du risque technologique en réduisant le nombre de systèmes et de bases de données à gérer et administrer

« Nos enquêtes montrent régulièrement des industriels luttant pour avoir des conceptions qui répondent à la demande du marché et des processus qui assurent un volume de production maximal. Ces difficultés s'aggravent lorsqu'ils affrontent la concurrence internationale, font appel aux talents d'innovation de partenaires dispersés et font évoluer leur entreprise pour atteindre le niveau de qualité Six Sigma. »

AMR Research, septembre 2006

Windchill est rapide, sécurisé, puissant, évolutif et interopérable.



Conçu pour prendre en charge l'environnement du développement de produits réparti au niveau mondial



Illustration reproduite avec l'aimable autorisation de GE Healthcare

« Nous disposons maintenant d'un système qui permet une vraie conception collaborative au niveau mondial grâce aux nombreux traits communs des différents sites, aux fonctionnalités de collaboration et à la visualisation globale. »

GE Healthcare Clinical Systems

« Windchill a favorisé la croissance et la rentabilité en nous permettant d'améliorer le contrôle des informations produit, de réduire le nombre d'erreurs causées par les transferts et de raccourcir le temps de cycle des modifications et des approbations. »

HannStar Display

Windchill est la seule solution de gestion du cycle de vie des produits (PLM) conçue dès le départ pour fonctionner dans un environnement Internet de conception répartie. Vous recherchez des fonctionnalités de base de gestion des données produit, vous voulez optimiser vos processus pour satisfaire aux exigences d'une industrie particulière ou vous avez besoin d'un support pour le développement de produits au niveau mondial : Windchill possède les fonctionnalités uniques indispensables pour gérer efficacement des équipes de développement de produits au niveau mondial.

Flux de travail

Windchill peut contribuer à renforcer la compétitivité d'une entreprise en favorisant les améliorations continues et en automatisant les procédures et processus métier. L'éditeur de processus graphique de Windchill permet une définition rapide et facile des workflows. Dès le lancement d'un processus, les tâches sont automatiquement distribuées aux participants internes et externes. En gérant et en suivant visuellement les processus de workflow, les responsables peuvent réaffecter les tâches de manière à équilibrer la charge de travail ou à contourner un goulot d'étranglement.

Gestion du cycle de vie

Pour gérer l'évolution de l'information dans le temps, chaque phase de développement de la vie d'une pièce, d'un composant ou de tout autre contenu lié peut être définie dans Windchill, avec toutes les conditions à remplir pour passer à l'étape suivante. Il est possible de contrôler automatiquement ces transitions en associant les processus de workflow avec les phases et les seuils du cycle de vie, et donc d'améliorer considérablement la productivité.

Gestion des configurations

Windchill offre une approche systématique de configuration, de gestion, de réutilisation des structures produit et de leur association avec le contenu approprié, comme les fichiers CAO, la documentation, les calculs et les illustrations, quel que soit le niveau de granularité. Windchill peut créer différentes vues de configuration (telle que conçue, telle que prévue, telle que mise à jour) et offre des fonctionnalités souples et puissantes pour définir des articles avec numéro de série, des articles alternatifs, des substituts et des critères d'effectivité.

Sécurité

Windchill offre la possibilité essentielle de définir, d'appliquer et de gérer des politiques de contrôle d'accès qui n'autorisent que certains utilisateurs et groupes à accéder au contenu d'un domaine à une étape déterminée du cycle de vie. Windchill peut utiliser le protocole HTTPS pour garantir une communication efficace et sécurisée. Enfin, Windchill offre plusieurs niveaux de sécurité (notamment au niveau de l'utilisateur, du produit et du fichier) indispensables pour gérer les activités d'une équipe nombreuse et dispersée.

Architecture

Tous les produits Windchill sont intégrés et partagent un schéma de base de données commun, des objets métier, des modèles de processus et une interface utilisateur de type Internet avec connexion unique. L'architecture 100 % Internet de Windchill repose sur des normes industrielles capables de prendre en charge les utilisateurs de plusieurs départements de l'entreprise et les utilisateurs externes tels que les fournisseurs, les partenaires et les communautés de clients. Enfin, Windchill possède une architecture interopérable qui permet le partage transparent des informations produit et des processus avec d'autres applications de création et des systèmes d'entreprise tels que les systèmes ERP (planification des ressources de l'entreprise), SCM (gestion de la chaîne d'approvisionnement) et CRM (gestion de la relation client).

La réponse à tous vos besoins de développement de produits

Solution de PLM la plus complète du marché, Windchill offre des fonctionnalités qui répondent aux besoins des entreprises de toute taille.

Gestion complète des données produit

- Versions/Itérations – Gestion de l'historique des modifications avec des polices d'identification souples
- Visualiseur 2D/3D incorporé pour tous les contenus – Visualisation et consultation des articles, des composants et d'autres contenus
- Configurations de nomenclature multiniveau – Gestion des composants à tous les niveaux d'une structure produit, de la conception à l'entretien
- Comparaison des structures produit – Connaissance de chaque composant modifié dans la structure complète
- Gestion du workflow/cycle de vie – Définition de la séquence des étapes du processus de développement de produits avec les transitions requises
- Outils de collaboration – Échange de données et d'idées entre les équipes de conception interservices, à l'intérieur comme à l'extérieur de l'entreprise
- Exécution de projet – Coordination des équipes, gestion des délais et du budget
- Génération de rapports – Création et distribution de rapports sur les produits et les processus
- Archivage – Rapidité de suppression et de restauration des informations produit

Définition numérique de produit complète

- Fichiers MCAD issus de fournisseurs uniques ou multiples – Gestion des données provenant de Pro/ENGINEER® ou d'autres systèmes de CAO mécanique
- Fichiers ECAD – Collaboration autour de données de conception de cartes de circuit imprimé provenant de Cadence™ et Mentor Graphics™
- Logiciel – Gestion du code source logiciel dans la définition de produit complète
- Documents – Contrôle de toute la documentation associée, y compris les exigences et les spécifications de conception

- Illustrations et publications techniques – Gestion du contenu (manuels d'exploitation, guides d'entretien, manuels de formation, etc.) par la solution de diffusion des informations produit Arbortext®
- Calculs – Gestion des calculs techniques créés avec Mathcad®, ceux-ci faisant partie intégrante du contenu global des informations produit

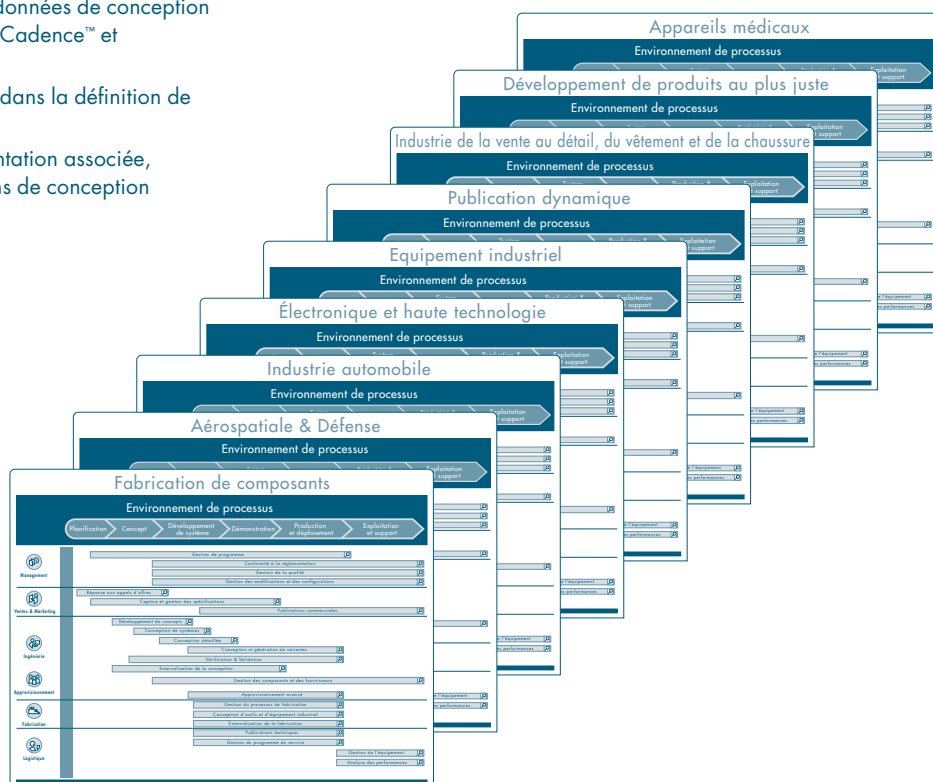
Processus optimisés

- Gestion – Gestion des modifications et évaluation des risques et des progrès des produits émergents
- Ventes et marketing – Création et gestion des offres, des spécifications et de la documentation commerciale
- Bureau d'études – Renforcement de nombreux processus techniques de conception, tels que la conception de systèmes, la conception détaillée et l'externalisation de la conception
- Approvisionnement – Gestion du processus de sélection des nouveaux fournisseurs stratégiques ; recherche, sélection et intégration des articles préférés
- Fabrication – Collaboration et gestion des processus de fabrication internes et externalisés
- Services – Définition, suivi et gestion de l'entretien et de la réparation du produit après fourniture au client

Puissance et évolutivité

- Base de données unique – Élimination des entrées de données en double ou non coordonnées
- Administration système – Suivi facile des activités de systèmes spécifiques, cliché précis du système en temps réel
- Intégration aux principaux systèmes ERP – Intégration prête à l'emploi, configurable selon vos exigences particulières
- Architecture orientée service – Architecture J2EE à trois niveaux avec API publiées ouvertes

Grâce à sa connaissance et à son expérience des différents secteurs industriels, PTC peut contribuer à améliorer les principaux processus de développement de produits, dans l'ensemble de l'entreprise mais aussi entre les entreprises.



La famille Windchill

La suite de solutions intégrées Windchill répond aux besoins du développement de produits :

Gestion du contenu et des données techniques

- Windchill PDMLink® – Gestion et contrôle des informations produits et des processus à chaque étape du cycle de vie du produit.
- Windchill MPMLink™ – Possibilité pour les ingénieurs de conception et de fabrication de développer simultanément les processus de fabrication et les conceptions techniques.
- Windchill Supplier Management – Sélection optimisée des fournisseurs et fabricants pour plusieurs lignes de produits, programmes et régions grâce à une solution complète gérant les listes d'articles fabricant agréés et les listes d'articles vendeur agréés.
- Windchill PartsLink® Classification and Reuse – Optimisation de la création, de l'utilisation et de la réutilisation de conceptions d'articles à l'aide de bibliothèques de conception internes et de fonctions de recherche souples basées sur Internet.
- Module Windchill Aerospace & Defense – Gestion avancée des configurations et des livrables assurant la réussite des programmes A&D.
- Windchill RequirementsLink – Prise en charge de la satisfaction des besoins au niveau des marchés et des clients. Dans ce cas, la puissance de Windchill sert à gérer les exigences en termes de produits, à en assurer le suivi et à définir des références croisées basées sur ces exigences ; ces différentes opérations faisant partie intégrante du processus de développement de produits global.
- Windchill Archive – Amélioration des performances système et simplification par l'archivage d'informations sélectionnées dans votre base de données.
- Windchill Business Reporting – Analyse en temps réel des informations produits et de processus portant sur l'ensemble de l'entreprise, et génération de rapports consolidant ces analyses. Ces opérations sont assurées par Cognos® 8 Business Intelligence.
- Windchill ProductPoint® – Collaboration autour des données de développement de produits à l'aide d'une solution basée sur Microsoft SharePoint®.
- Pro/INTRALINK® – Rationalisation du groupe de travail d'ingénierie à l'aide de fonctionnalités complètes de gestion des données Pro/ENGINEER®. Toutes les fonctionnalités Pro/INTRALINK sont incluses dans Windchill PDMLink.

L'avantage Windchill

Alors que les solutions limitées à la gestion des données produit permettent uniquement la gestion des versions et le stockage des données CAO, Windchill tient compte de l'ensemble de la définition du produit. Windchill n'est pas une collection de solutions de PLM ponctuelles et séparées, c'est un élément constitutif essentiel de Product Development System (PDS), le système de développement de produits de PTC, avec lequel il fonctionne dans une parfaite transparence. Contrairement aux extensions de PLM proposées par les fournisseurs de solutions ERP, les fonctionnalités de Windchill visent à comprendre et à développer des informations produit complètes.

Collaboration et gestion de projet

- Windchill ProjectLink™ – Gestion et exécution de projets de développement de produits, collaboration efficace entre les membres de l'équipe de développement étendue, où qu'ils se trouvent.
- ProductView Lite – Fonctionnalités de visualisation intégrées, incluses dans Windchill PDMLink et Windchill ProjectLink, offrant des performances supérieures pour le chargement et le rendu des données visuelles et l'interaction avec celles-ci.

Intégration de la CAO et du logiciel

- Windchill Mechanical CAD Integrations – Capture et partage des informations de conception complexes issues de différents progiciels MCAD (dont AutoCAD®, CADD5®, CATIA® v4, CATIA v5, CoCreate® Drafting, I-deas® TDM, Inventor®, SolidWorks® et UG-NX®) non seulement au sein d'un environnement d'entreprise unique, mais aussi au sein d'une seule et même structure produit.
- Windchill Electrical CAD Integrations – Capture, contrôle et partage d'informations de conceptions électroniques complexes provenant de Cadence, Mentor Graphics et Pro/ENGINEER Routed Systems Designer™ dans un environnement d'entreprise unique et même dans une structure produit unique.
- Windchill Integration for Rational ClearCase® – Gestion et synchronisation du code source logiciel dans la configuration produit globale.

Intégration d'entreprise

- Windchill Enterprise Systems Integration (ESI) – Synchronisation des processus et des informations entre les systèmes PLM et ERP à l'aide d'une connexion bidirectionnelle fiable.
- Windchill Info*Engine® – Connexion aux systèmes d'entreprise pour un partage transparent des données produit à l'aide d'outils d'intégration flexibles et standard.
- Windchill PLM Connector – Échange de conceptions Pro/ENGINEER entre différents systèmes basés sur Windchill.
- Windchill Webparts for SharePoint – Présentation des informations Windchill au travers d'une interface SharePoint familière.



« Windchill PDMLink est un outil précieux car il nous permet d'accéder aux données de nos systèmes où que nous soyons, même sur le site d'assemblage d'un client, et de communiquer les modifications à l'ensemble de l'équipe. »

Cooper-Standard Automotive

Le meilleur parti de Windchill

grâce aux services de PTC et de ses partenaires

Créez davantage de valeur, plus rapidement

Forte de ses 20 ans d'expérience en formation et conseil dans le secteur du développement de produits, l'organisation PTC Global Services aide les entreprises de premier plan à tirer le meilleur parti de Windchill, quelle que soit leur taille. En effet, le service que nous offrons ne consiste pas seulement à installer le logiciel mais aussi à guider le client pour lui garantir une utilisation optimale. Nous offrons plusieurs types de services (conseil en processus, mise en œuvre des systèmes, solutions de formation innovantes, gestion des actifs) de façon à mettre à la disposition de nos clients les processus nécessaires à l'exploitation optimale de notre technologie. Nous aidons également nos clients à établir le meilleur programme de formation qui garantira l'adoption du logiciel.

Services et solutions de formation pour les clients Windchill :

Identification et planification de la valeur

PTC peut vous aider à définir la priorité de vos objectifs en matière de gestion du cycle de vie des produits, à créer une feuille de route d'amélioration des processus, et vous fournir la technologie, l'infrastructure et la formation nécessaires à leur mise en œuvre.

Implémentation

Déployez un ou plusieurs composants de Product Development System (PDS), le système de développement de produits de PTC, pour atteindre vos objectifs en matière de développement de produits. L'implémentation inclut des services de conseil en processus, de déploiement de la technologie, de formation et de gestion des actifs qui permettront aux clients de tirer le meilleur parti de leur investissement.

Formation

Bénéficiez de l'enseignement d'experts. PTC University offre le programme de cours le plus complet sur Windchill. La formation est donnée dans plus de 100 centres de formation PTC University dans le monde et est disponible en ligne par le biais de nos solutions d'eLearning. Chaque année, plus de 25 000 utilisateurs s'adressent à PTC University pour suivre une formation sur la technologie PTC et 30 000 autres utilisateurs utilisent nos bibliothèques de formation en ligne pour améliorer leurs compétences. Pour les clients plus importants, nous proposons en outre des programmes personnalisés pour l'ensemble de l'entreprise, de façon à maximiser la productivité des utilisateurs tout en minimisant l'interruption. Pour plus d'informations sur les possibilités de formation Windchill, visitez notre site Web à l'adresse www.ptc.com/training.

Expansion

Une méthodologie structurée vous permet de valoriser votre investissement dans la technologie PTC en mettant à niveau la technologie, en améliorant un processus ou en donnant une formation supplémentaire.

L'équipe, les outils et la technologie adéquats – PTC propose un programme de support de maintenance complet qui offre des avantages supplémentaires au niveau de la productivité :

- Un système soigneusement coordonné qui aide votre entreprise à exploiter tout son potentiel, à limiter les interruptions d'activité et à assurer la rentabilité maximale de votre investissement dans les logiciels PTC.
- Des mises à jour logicielles qui peuvent inclure des améliorations au niveau des fonctions, de l'architecture, des performances et de l'infrastructure.
- Un accès aux 240 spécialistes certifiés ISO, tous connectés à une base de données unique, disponibles 24/24 h chaque jour ouvrable dans nos centres d'appel internationaux et offrant un support multilingue.
- Accès aux outils (primés) de support technique en ligne, et en libre service, et à plus de 45 000 documents mis à jour régulièrement, avec possibilité d'envoi automatique par e-mail en fonction de vos préférences.



La puissance des logiciels PTC

PTC est le premier éditeur de solutions logicielles spécialisé dans la gestion du cycle de vie des produits (PLM) et offre ses services à plus de 50 000 clients dans le monde.

Produits logiciels

- Large gamme de solutions intégrées qui permettent aux entreprises de :
 - Créer des informations produit
 - Collaborer dans un environnement mondial réparti
 - Contrôler les processus de développement de produits
 - Configurer le contenu du produit
 - Communiquer les informations produit à plusieurs systèmes et publics
- Tests rigoureux pour s'assurer que ces produits fonctionnent bien ensemble et dans votre environnement
- Déploiement graduel garantissant la réussite de l'adoption

Processus et initiatives du développement de produits

- Approche unique du développement de produits, orientée processus pour générer une valeur maximale
- Technologie optimisant les processus de manière à faire avancer les initiatives commerciales définies par le client
- Système PDS prenant en charge les processus de bout en bout pour accélérer le déploiement et réduire les coûts

Solutions pour l'industrie

- Grande expertise dans de nombreux secteurs d'activité
- Réussite avérée des clients grâce à des solutions adaptées aux besoins d'industries spécifiques
- Solutions prenant en charge des processus métier spécifiques dans l'entreprise et dans la chaîne d'approvisionnement

Services et support

- Conseil en développement de produits pour définir et développer les meilleurs processus
- Évaluations et services d'implémentation pour déployer la technologie avec un minimum d'interruption de l'activité
- Programmes de formation visant à accélérer l'adoption et à améliorer la productivité
- Support de maintenance au niveau mondial proposant l'équipe, la technologie et les outils adéquats, disponible à tout moment, en tout lieu, pour assurer la réussite du développement de produits

Suite complète de solutions de gestion de contenu et de processus, Windchill aide les entreprises à contrôler efficacement toutes les informations du développement de produits, tout en optimisant les processus métier associés. Pour en savoir plus sur les produits Windchill, visitez notre site à l'adresse www.PTC.com/go/windchill

Un système de développement de produits complet

Le système de développement de produits (PDS) intégré de PTC offre les fonctionnalités clés dont les industriels ont besoin pour tirer davantage de valeur de leur développement de produits. Par ailleurs, grâce à notre approche éprouvée d'implémentation progressive, les entreprises de toutes tailles sont assurées d'adopter plus rapidement les changements, de connaître une mise en œuvre dépourvue de risques et de générer plus rapidement de la valeur.



Pro/ENGINEER®

Logiciel intégré 3D de CAO/FAO/IAO

Windchill®

Logiciel de gestion de contenu et de processus

Arbortext®

Logiciel de diffusion des informations produit

Mathcad®

Logiciel de calcul technique

ProductView™

Logiciel de collaboration visuelle

CoCreate®

Logiciel de CAO explicite, de PDM et de collaboration

